

LUBRIFICANTI

Produttore - Grassi	Lubrificante	Campo di utilizzo in °C	Codice MTB
SHELL	ALVANIA RS#2	-25 / +120	SR 2
	DOILIUM	-40 / +150	DLM
EXXOM (ESSO)	BEACON325	-55 / +200	BEA 325
MOBIL	MOBIL GREASE 28	-60 / +175	MG 28
	MOBIL HP	-30 / +130	M HP
CHEVRON	CHEVRON SRI 2#	-30 / +175	SRI 2
	CHEVRON SRI OEM	-30 / +175	SRI OEM
KYODO YUSHI	MULTEMP SRL	-40 / +150	SRL
	MULTEMP PS N° 2	-54 / +130	PS 2
Oli			
ANDERSON	WINSOR L245X	-57 / +177	L245X
SHELL	AEROSHELLOL 3	-56 / +115	AER 3
	AEROSHELLOL 12	-60 / +120	AER 12

VIBRAZIONI E RUMOROSITÀ

Foro mm	SO910-1 (dB)				BVT-1 (µm/s)											
	Z ₁ ≤	Z ₂ ≤	Z ₃ ≤	Z ₄ ≤	V ₁ ≤			V ₂ ≤			V ₃ ≤			V ₄ ≤		
4	35	33	31		90	60	50	58	36	30	35	21	18	28	10	10
5	36	34	32		90	60	50	58	36	30	35	21	18	32	11	11
6	36	34	32		90	60	50	58	36	30	35	21	18	32	11	11
7	37	34	33		110	80	65	72	48	40	44	28	24	38	12	12
8	38	35	34		110	80	65	72	48	40	44	28	24	38	12	12
9	40	36	35		110	80	65	72	48	40	44	28	24	38	12	12
10	41	38	35	30	140	100	85	90	60	50	55	35	30	45	14	14
12	43	39	35	30	140	100	85	90	60	50	55	35	30	45	14	14
15	44	40	35	31	180	130	100	110	78	60	65	46	35	52	18	18
17	45	41	36	31	180	130	100	110	78	60	65	46	35	52	25	25
20	46	42	37	33	220	160	125	130	100	75	80	60	45	60	25	25

GIOCO RADIALE

Foro		C ₂ (µm)		Normale (µm)		C ₃ (µm)		C ₄ (µm)		C ₅ (µm)	
Da	Incluso	min	max	min	max	min	max	min	max	min	max
2.5	10	0	7	2	13	8	23	14	29	20	37
10	18	0	9	3	18	11	25	18	33	25	45
18	24	0	10	5	20	13	28	20	36	28	48
24	30	1	11	5	20	13	28	23	41	30	53
30	40	1	11	6	20	15	33	28	46	40	64
40	50	1	11	6	23	18	36	30	51	45	73
50	65	1	15	8	28	23	43	38	61	55	90

CLASSE DI TOLLERANZA

Paese	Standard	Grado di precisione				
International Standard Org.	ISO	0	6	5	4	2
Svezia	SKF	P0	P6	P5	P4	P2
Germania	DIN	P0	P6	P5	P4	P2
Giappone	JIS	P0	P6	P5	P4	P2
U.S.A.	ANSI	ABEC1	ABEC3	ABEC5	ABEC7	ABEC9

 **MOTOTECNICA**
bearings

*La miglior soluzione
per ogni esigenza...*

MTE
Electric Motor Bearings

 **MOTOTECNICA**
bearings

 **MOTO TECNICA S.R.L.**

20846 Macherio (MB) - Via Sentiero delle Valli, 3

Tel. 039.2013518 - Fax 039.2014864

E-mail: mototecnicasrl@gmail.com - www.mototecnicabearings.com

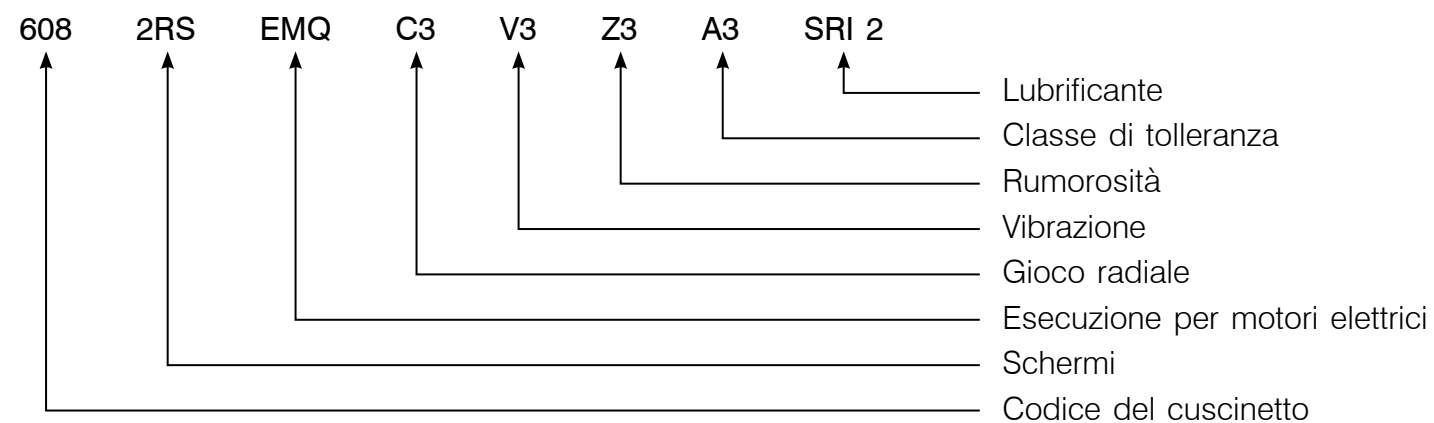


INTRODUZIONE:

Con il marchio MTB, la società Moto Tecnica, produce cuscinetti a sfera nell'esecuzione low noise, adatti ad applicazioni critiche sia per rumore che per vibrazioni. Sofisticata apparecchiature di produzione e controllo computerizzato consentono un accurato grado di ispezioni "in process" e permettono altresì di raggiungere e mantenere un elevato standard di qualità.

CUSCINETTI LOW NOISE

DEFINIZIONE DI CUSCINETTO

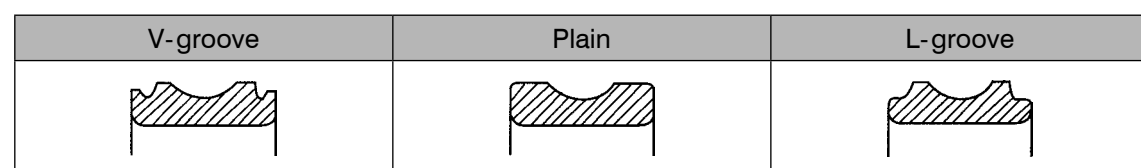


MATERIALE STANDARD PER CUSCINETTI

L'acciaio utilizzato per la produzione di anelli e sfere risponde ai requisiti delle seguenti normative: AISI 52100 (America), DIN 100 CR 6 (Germania), JISSUJ2 (Giappone).

Acciaio	Composizione chimica (%)								
	C	Si	Mn	P	S	Cr	Mo	Cu	Ni
GCr 15	0.95-1.05	0.15-0.35	0.25-0.45	≤ 0.025	≤ 0.025	1.40-1.65	—	≤ 0.25	≤ 0.30

TIPI DI ANELLI E GABBIE



Gabbia chiodata



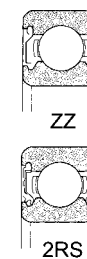
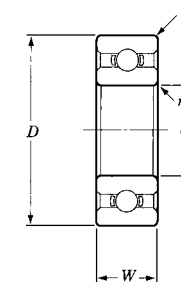
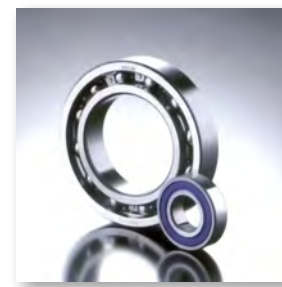
Gabbia graffiata



Gabbia in poliammide rinforzata in fibra di vetro



SPECIFICHE TECNICHE DEI CUSCINETTI



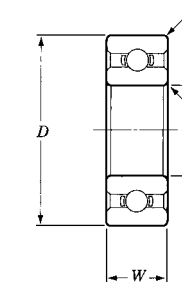
SERIE 60

Codice del cuscinetto	Foro mm	Ø esterno mm	Spessore mm	Raggio mm	Carico Radiale Kn		Vel. max di rotazione		Peso Kg
					Din. C	Stat. C ₀	Grasso	Olio	
604	4	12	4	0.2	0.97	0.36	43000	51000	0.002
605	5	14	5	0.2	1.33	0.505	39000	46000	0.0035
606	6	17	6	0.3	2.19	0.865	30000	38000	0.006
607	7	19	6	0.3	2.24	0.91	28000	36000	0.008
608	8	22	7	0.3	3.35	1.40	26000	34000	0.012
609	9	24	7	0.3	3.40	1.45	22000	30000	0.014
6000	10	26	8	0.3	4.55	1.96	20000	28000	0.019
6001	12	28	8	0.3	5.10	2.39	19000	26000	0.021
6002	15	32	9	0.3	5.60	2.84	18000	24000	0.030
6003	17	35	10	0.3	6.80	3.35	17000	22000	0.039
6004	20	42	12	0.6	9.40	5.05	15000	19000	0.069
6005	25	47	12	0.6	10.10	5.85	13000	17000	0.080
6006	30	55	13	1.0	13.20	8.30	12000	15000	0.116
6007	35	62	14	1.0	16.00	10.30	10000	13000	0.155
6008	40	68	15	1.0	16.80	11.50	8000	11000	0.185
6009	45	75	16	1.0	21.00	15.10	7200	9000	0.231
6010	50	80	16	1.0	21.80	16.60	6400	7800	0.250
6011	55	90	18	1.1	28.30	21.20	5700	7000	0.362
6012	60	95	18	1.1	29.50	23.20	5000	6300	0.385

SERIE 62

624	4	13	5	0.2	1.31	0.49	36000	45000	0.0032
625	5	16	5	0.3	1.76	0.68	32000	40000	0.0048
626	6	19	6	0.3	2.34	0.885	28000	36000	0.0081
627	7	22	7	0.3	3.35	1.40	26000	34000	0.013
628	8	24	8	0.3	4.00	1.59	24000	32000	0.017
629	9	26	8	0.3	4.55	1.96	22000	30000	0.020
6200	10	30	9	0.6	5.10	2.39	19000	26000	0.032
6201	12	32	10	0.6	6.10	2.75	18000	24000	0.037
6202	15	35	11	0.6	7.75	3.60	17000	22000	0.045
6203	17	40	12	0.6	6.90	4.60	16000	20000	0.066
6204	20	47	14	1.0	12.80	6.65	14000	18000	0.106
6205	25	52	15	1.0	14.00	7.85	12000	16000	0.128
6206	30	62	16	1.0	19.50	11.30	10000	13000	0.199
6207	35	72	17	1.1	25.70	15.30	8800	10000	0.287
6208	40	80	18	1.1	29.10	17.80	7700	9200	0.367
6209	45	85	19	1.1	32.50	20.40	6800	8200	0.416
6210	50	90	20	1.1	35.00	23.20	6100	7300	0.462

SPECIFICHE TECNICHE DEI CUSCINETTI



SERIE 63

Codice del cuscinetto	Foro mm	Ø esterno mm	Spessore mm	Raggio mm	Carico Radiale Kn		Vel. max di rotazione		Peso Kg
					Din. C	Stat. C ₀	Grasso	Olio	
635	5	19	6	0.3	2.34	0.885	43000	40000	0.008
6300	10	35	11	0.6	8.20	3.50	15000	21000	0.053
6301	12	37	12	1.0	9.70	4.20	14000	20000	0.060
6302	15	42	13	1.0	11.40	5.45	13000	18000	0.082
6303	17	47	14	1.0	13.50	6.55	12000	17000	0.115
6304	20	52	15	1.1	15.90	7.90	11000	15000	0.144
6305	25	62	17	1.1	21.20	10.90	10000	13000	0.2193
6306	30	72	19	1.1	26.70	15.00	8000	10000	0.3498
6307	35	80	21	1.5	33.50	19.10	6800	8000	0.4542
6308	40	90	23	1.5	40.50	24.00	5800	7200	0.6394
6309	45	100	25	1.5	53.00	32.00	5000	6200	0.8363
6310	50	110	27	2	62.00	38.50	4400	5500	1.0822

SERIE 68 e 69

685	5	11	3	0.15	0.715	0.282	35000	45000	0.0011
686	6	13	3.5	0.15	1.08	0.44	33000	42000	0.0019
687	7	14	3.5	0.15	1.17	0.51	31000	40000	0.0021
688	8	16	4	0.2	1.26	0.585	29000	38000	0.0031
689	9	17	4	0.2	1.72	0.82	28000	36000	0.0032
6800	10	19	5	0.3	1.83	0.925	26000	34000	0.005
6801	12	21	5	0.3	1.92	1.04	22000	30000	0.006
6802	15	24	5	0.3	2.08	1.26	20000	28000	0.007
6803	17	26	5	0.3	2.81	1.72	19000	26000	0.008
6804	20	32	7	0.3	4.00	2.47	17000	22000	0.019
6805	25	37	7	0.3	4.30	2.95	15000	19000	0.022
6806	30	42	7	0.3	4.70	3.65	13000	17000	0.026
693	3	8	3	0.15	0.56	0.18	54000	63000	0.0006
694	4	11	4	0.15	0.715	0.276	45000	52000	0.0018
695	5	13	4	0.2	1.08	0.43	34000	43000	0.0024
696	6	15	5	0.2	1.35	0.53	32000	40000	0.0038
697	7	17	5	0.3	1.61	0.715	30000	38000	0.0052
698	8	19	6	0.3	1.99	0.865	28000	36000	0.0073
699	9	20	6	0.3	2.48	1.09	27000	34000	0.0082
6900	10	22	6	0.3	2.70	1.27	25000	32000	0.009
6901	12	24	6	0.3	2.89	1.46	20000	28000	0.011
6902	15	28	7	0.3	4.10	2.06	19000	26000	0.016
6903	17	30	7	0.3	4.65	2.58	18000	24000	0.018
6904	20	37	9	0.3	6.40	3.70	17000	22000	0.036
6905	25	42	9	0.3	7.05	4.55	14000	18000	0.042
6906	30	47	9	0.3	7.25	5.00	12000	16000	0.048